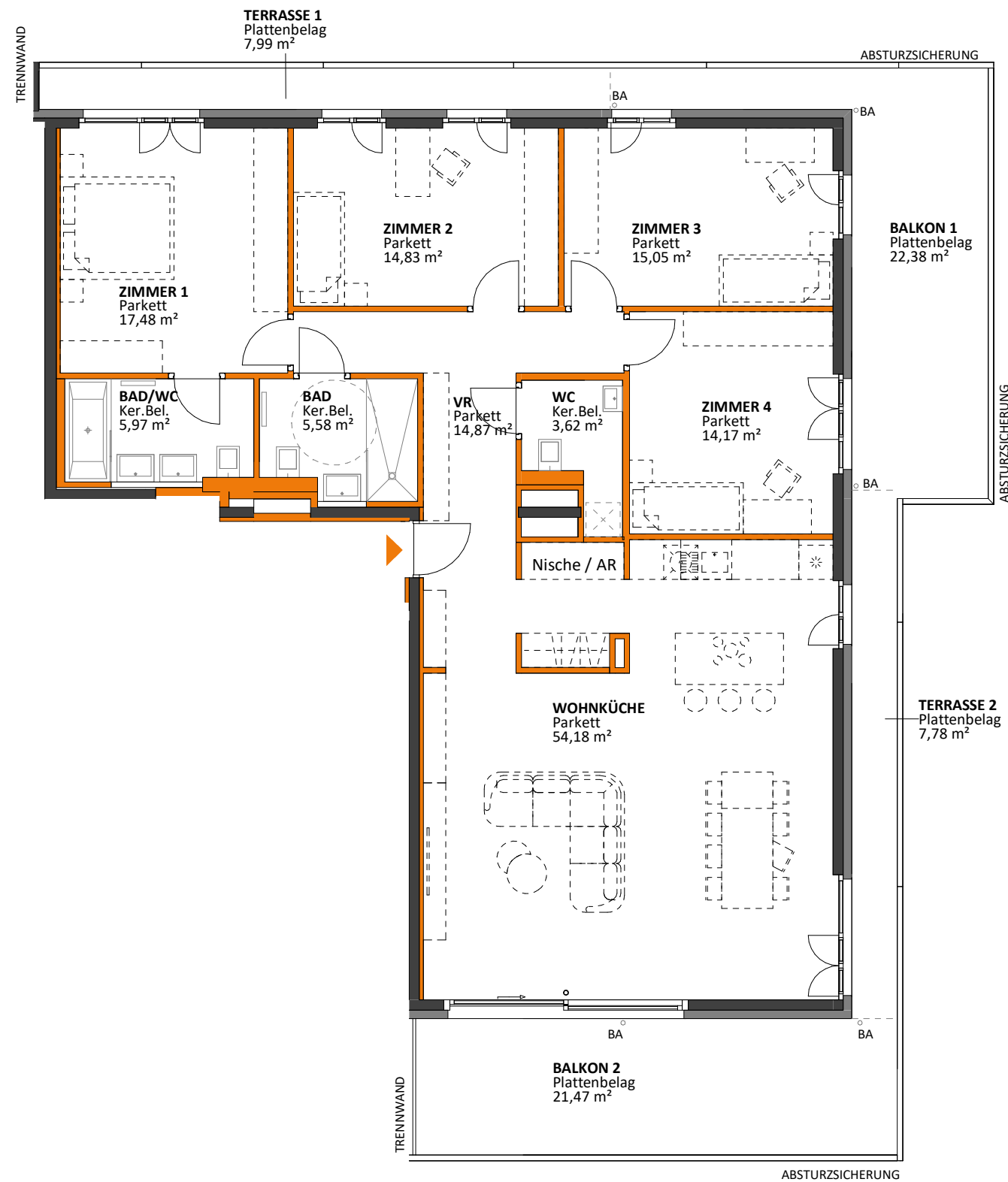


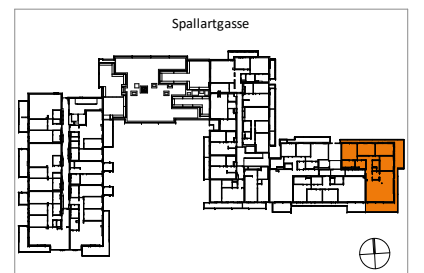
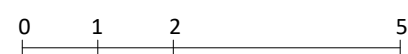
Wohnungsplan

Stiege 1, OG 6, Top 48

Zimmeranzahl:	5
Wohnnutzfläche	ca. 145 m ²
Balkon	ca. 43 m ²
Terrasse	ca. 15 m ²



M 1:100



Dargestellte Einrichtungsgegenstände sind Möblierungsvorschläge und nicht Teil der Wohnungsausstattung. - Stand: 10.09.2021.