

THEO_s

WILLKOMMEN IM PARK.



14., SPALLARTGASSE 19 / STIEGE 1 / TOP 80

Auf dem zentral gelegenen, großzügigen Areal in Wien Breitensee, das vormals zur Theodor-Körner-Kaserne gehörte, entsteht ein modernes Wohnquartier mit besonderem Highlight: Das Parkgelände mit seinem alten Baumbestand aus der Gründerzeit konnte bewahrt werden – eine Oase der Entspannung mit Vogelgezwitscher mitten in Wien Breitensee.

Die immo 360 grad gmbh realisiert hier mit dem renommierten Wiener Architekturbüro BWM Architekten 59 hochwertige freifinanzierte Eigentumswohnungen. Die exklusiven Apartments sind mit durchdachten Grundrissen (1 - 4 Zimmer) und einer hochwertigen Ausstattung geplant – ein perfektes Angebot für anspruchsvolle Singles, Paare und Familien.

Eine besondere Großzügigkeit bieten lichte Raumhöhen von bis zu 2,65 m in den Wohnräumen. Im Erdgeschoß liegt außerdem eine flexibel nutzbare Gewerbefläche, die sich hervorragend als Ordination, Büro oder Atelier eignet.

Alle Wohnungen verfügen über individuelle Freiräume als Loggien, Balkone oder Terrassen. Deren Brüstungen betonen als horizontale Bänder die klare Form des Baukörpers. Unregelmäßig angeordnete Verschattungselemente lockern dabei das Fassadenbild auf und verleihen ihm Tiefe. Die Stiegehäuser erhalten durch große Fenster viel Tageslicht für eine angenehme und freundliche Atmosphäre. Ein ruhiger begrünter Innenhof mit Kleinkinderspielbereich und Aufenthaltszonen ergänzt den bauplatzübergreifenden Park.

**14., SPALLARTGASSE 19
STIEGE 1 / TOP 80 / 8. OG**

2 Zimmer

Wohnnutzfläche ca. 46,79 m²

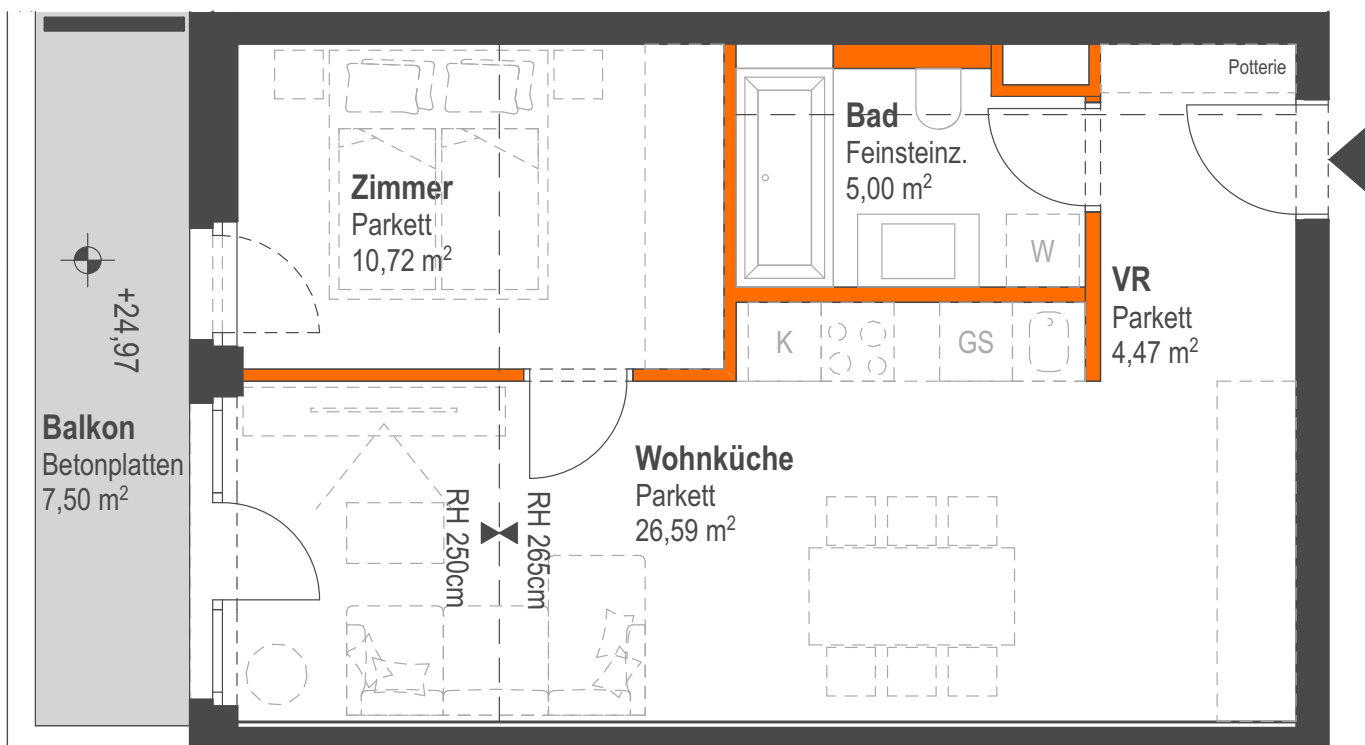
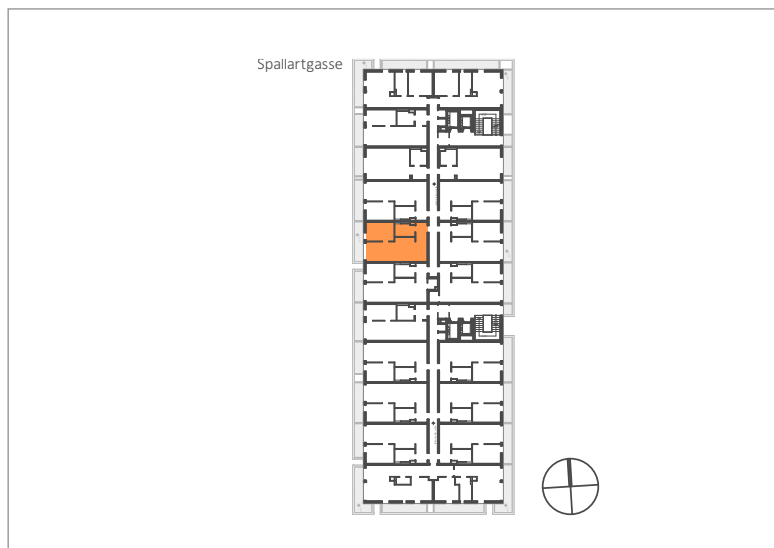
Balkon ca. 7,50 m²

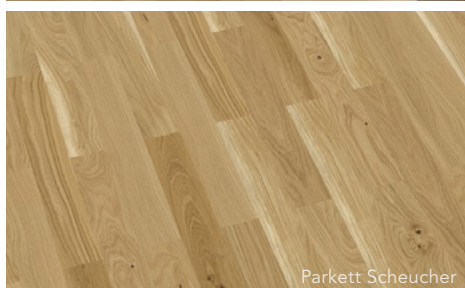
Kaufpreis € 358.800

Bruttoentgelt monatl. € 143,26

Fertigstellung Sommer 2022

HWB (kWh/m²a) 24,4 fGEE : 0,74





Parkett Scheucher



Fliesen Imola



Grohe

QUALITÄT OHNE KOMPROMISSE

Hier finden Sie Informationen zur Standardausstattung.
Gerne beraten wir Sie bei Sonderwünschen.

Parkett

Scheucher BILAflor 500
Eiche gestreift Tenseo Classico
Nutzschicht 3,6 mm

Fliesen

Imola Ceramica Micron 2.0
Beige | 30 cm x 60 cm

Zimmertüren

Dana Euroba -
wandflächenbündige
Zimmertüren und Zargen

Schalter- und Steckdosenserie

Legrand Niloe Step

Sanitärkeramik

Laufen Pro

Armaturen

Grohe Eurodisc

Badheizkörper

Vogel & Noot | weiß

Badewanne

Laufen Pro 180 cm
mit Glasabtrennung

Außenliegender Sonnenschutz

elektrisch betriebene Raffstores
Valetta RA80M | hellbeige

Fußbodenheizung

inkl. Antemperierungsfunktion
für angenehmen Wohnkomfort zu
jeder Jahreszeit



LAGE UND INFRASTRUKTUR

Beste Wohnqualität im Grünen – ganz zentral. 15.000 m² Grünfläche vor der Tür bieten sich als Verlängerung der privaten Freiflächen und Oase der Entspannung an.

Mit einer optimalen Anbindung durch den öffentlichen Nahverkehr (U3-Station Hütteldorfer Straße, Schnellbahnlinie S45, Bus- und Straßenbahnlinien) sind sowohl das Zentrum von Wien wie auch der Stadtrand bestens erreichbar.

Der Individualverkehr führt entweder über die Stadtausfahrt A1 in den Westen, an Schönbrunn vorbei zur Südbahn oder über die Stadtautobahn A23 in den Norden.

Infrastrukturell ist der Standort ebenfalls perfekt erschlossen. In unmittelbarer Nähe liegen Schulen, Kindergärten, Nahversorger, Ärzte und Apotheken.

**HABEN SIE FRAGEN?
GERNE BERATEN WIR
SIE PERSÖNLICH**

immo 360 grad gmbh

1080 Wien | Feldgasse 8
Tel. +43 1 401 57 130
wohnen@immo-360.at
immo-360.at | THEOs.at

